

HASCO®

KNOW-FLOW



Gorąca połówka H4400/...

Gorąca połówka formy, dokładnie sprawdzona od strony technicznej, jest dostarczana w krótkim czasie bezpośrednio do klienta.

Pakiet gorącej połówki składa się ze wszystkich elementów rozdzielacza GK wraz z dyszami, płyty mocującej, płyty rozdzielacza i płyty mocującej dysze. W zestawie zmontowane są także wszystkie odpowiednie elementy standardowe, zgodnie z zapotrzebowaniem zamawiającego. Pakiet taki jest planowany, konstruowany oraz budowany pod indywidualne zamówienie, przy ścisłej współpracy z klientem.



Gorąca połówka HASCO H4400/...

Układ jest dostarczany z kompletnymi podłączeniami elektrycznymi, gotowy do zmontowania z płytą formującą. Po podłączeniu peryferyjnego osprzętu do termoregulacji i termostatowania formy jest on gotowy do pracy bez potrzeby dalszego uzbrajania ze strony zamawiającego.



Gorąca połówka na maszynie pomiarowej

Wszystkie elementy elektryczne gorącej połówki są sprawdzone przed dostawą pod względem poprawności działania, okablowania i podłączenia do stref termoregulatora. Wynik testów jest zapisywany i przesyłany do klienta.

Wszystkie odpowiednie wymiary, takie jak wymiary elementów przewodzących i urządzeń ryglujących, pozycje igieł dyszy, wysokość i strefy montażowe są sprawdzone na maszynach pomiarowych, a wyniki pomiarów są załączane.



Testowanie połączeń elektrycznych gorącej połówki z zastosowaniem Z123/...

Ideą gorącej połówki jest skrócenie czasu poświęcanego na konstrukcję i wytwarzanie formy. Po określeniu wszystkich punktów kluczowych projektu z naszymi doradcami technicznymi natychmiast rozpoczynamy pracę nad konstrukcją gorącej połówki w trójwymiarowym systemie CAD. W ciągu 8-10 dni roboczych jesteśmy w stanie dostarczyć kompletną konstrukcję praktycznie w każdym formacie CAD.

Kompletna, przetestowana gorąca połówka jest dostarczana w ciągu 3-8 tygodni. W czasie gdy HASCO zajmuje się wytwarzaniem gorącej połówki, klient może się skoncentrować na pracy przy gnieździe formującym. Taki równoległy sposób pracy pozwala zaoszczędzić zasoby w narzędziowni, skracając jednocześnie czas produkcji całej formy. Bierzymy na siebie pełne ryzyko wiążące się z wytworzeniem gorącej połówki, gwarantujemy szczelność rozdzielacza oraz montaż gorącej połówki. Okres gwarancji jest rozszerzony w momencie zastosowania termoregulatorów i podłączeń HASCO.



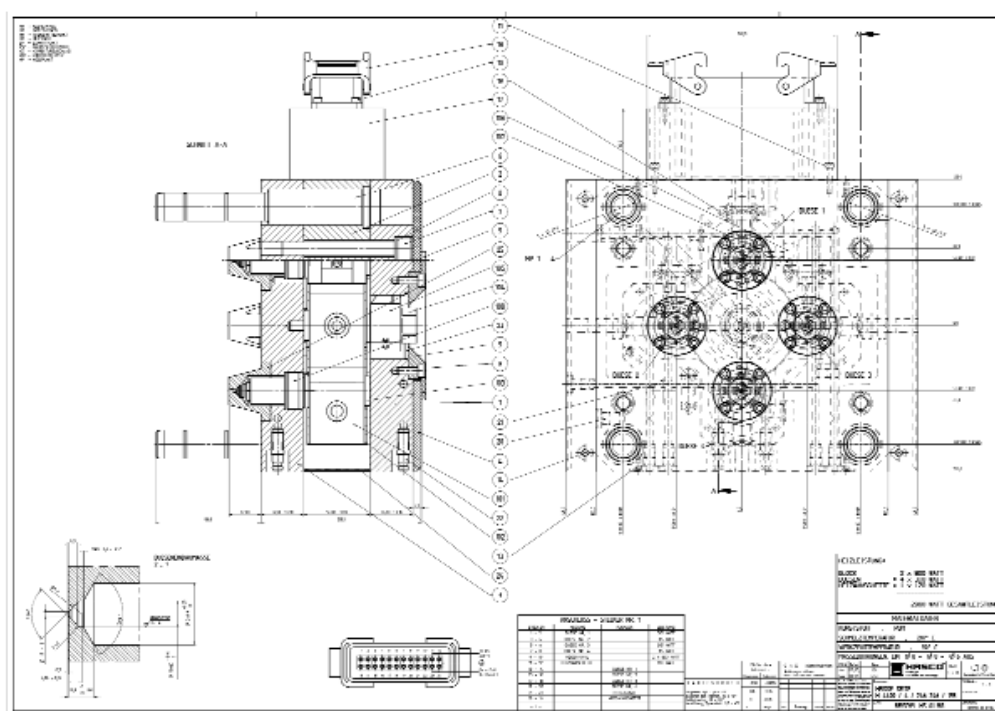
Konstrukcja 3D

Gorąca połówka H4400/...

W momencie dostawy gorąca połówka jest kompletnie zmontowana, a w załączeniu posiada szczegółową dokumentację składającą się z rysunków, specyfikacji materiałowej, wytycznych montażu i konserwacji, jak również protokoły pokontrolne z pomiarów wszystkich dysz i termopar. Ponadto załączone jest sprawozdanie z pomiarów wszystkich najistotniejszych wymiarów.

Gorąca połówka nadaje się doskonale do zabudowy na zestawie płytowym HASCO, także w wykonaniu specjalnym według specyfikacji klienta, przy wykorzystaniu szerokiej gamy naszych produktów standardowych.

Prosimy o kontakt z naszymi doradcami technicznymi w celu doboru najlepszego dla Państwa rozwiązania GK.



Przykładowa konstrukcja gorącej połówki